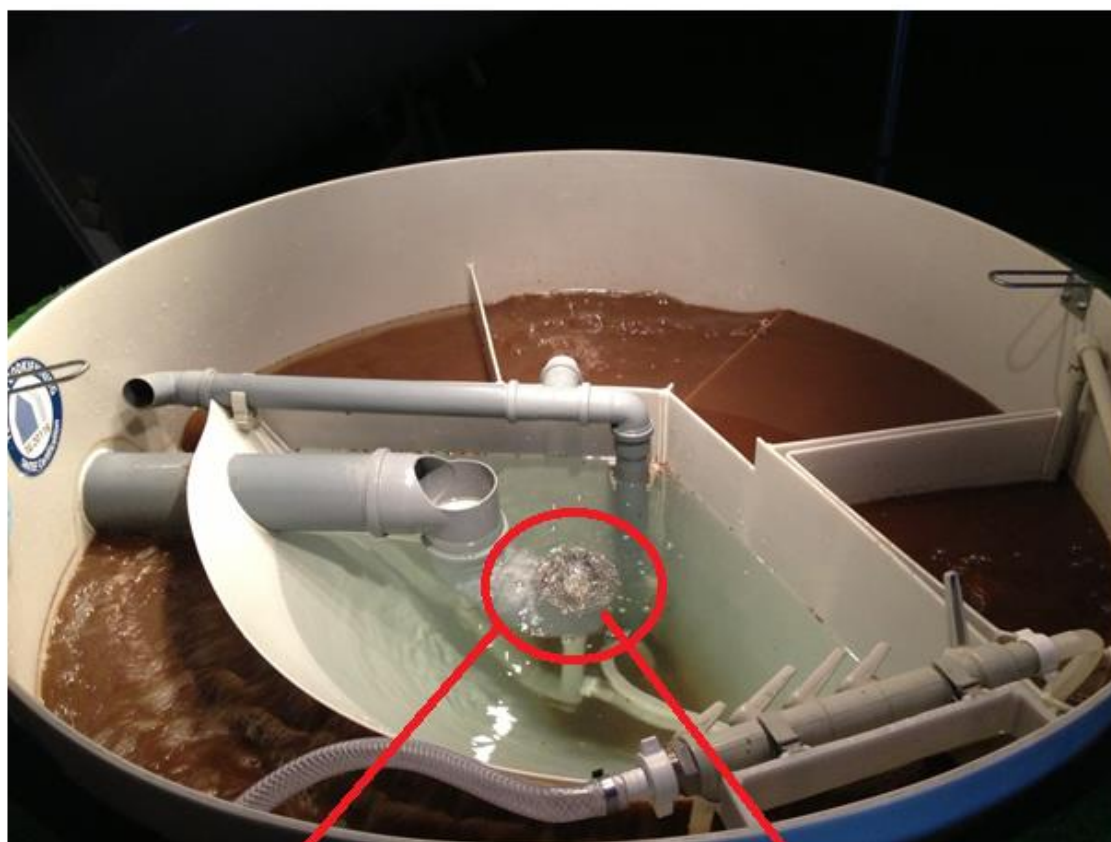


Instruks for prøvetaking



- Prøvetaking skjer i sedimenteringskammeret i minirenseanlegget, som vist på bildet. Er det montert kum etter anlegget, hentes prøven ut derfra.
- En ren beholder føres forsiktig ned i kammeret og henter ut en prøve 2-3 cm under vannflaten.
- Utstyr i anlegget skal ikke berøres ved prøvetaking.



PRØVETAKINGSONE

**VANNPRØVE TAS 2-3 CM
UNDER VANNOVERFLATE**